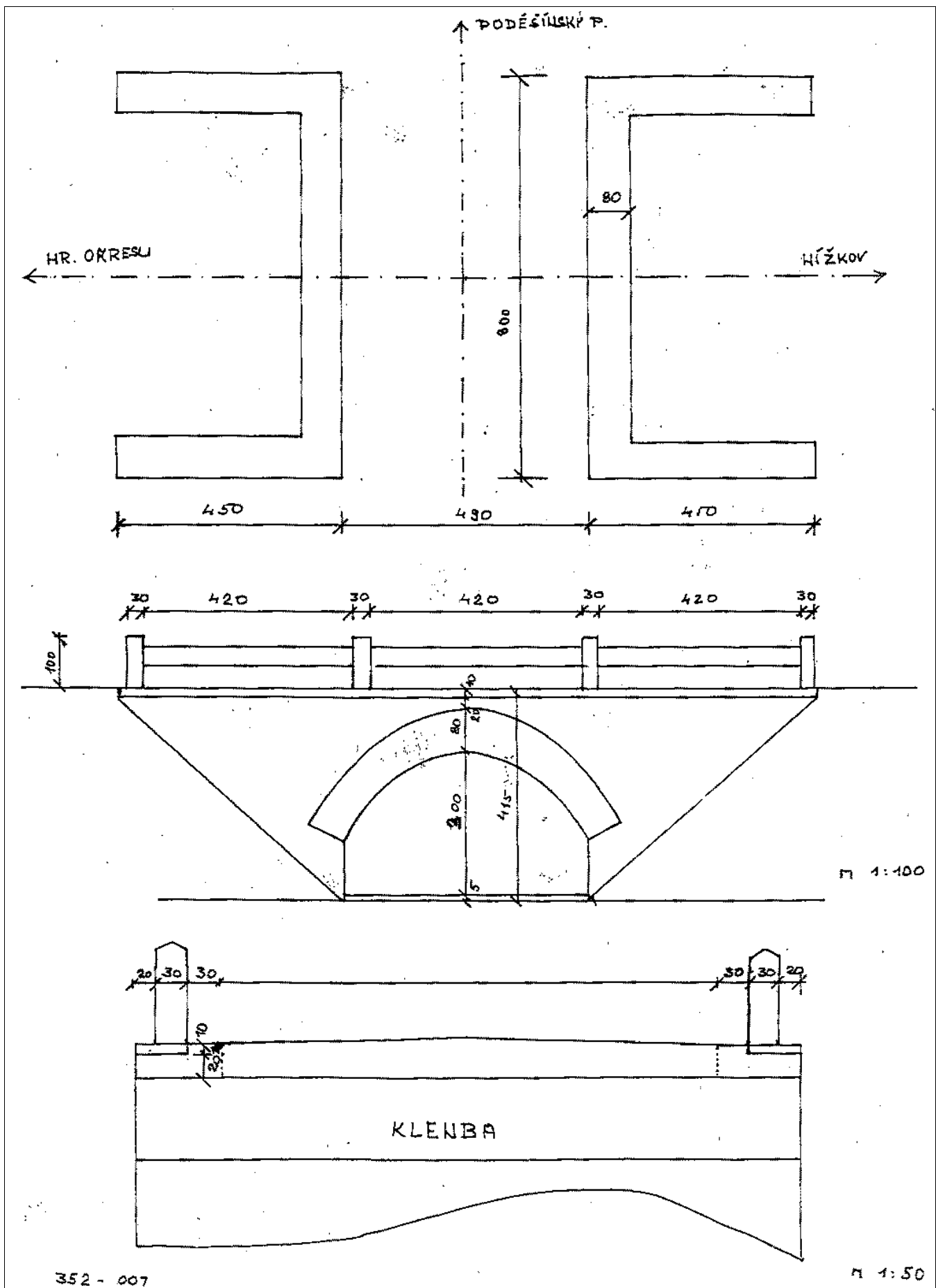


Mostní list mostu pozemní komunikace			
Ev.č. mostu:	352-007		
Název mostu:	Most přes potok Poděšinský v obci NÍŽKOV		
Místní název:			
Předmět přemostění:	Vodoteč (stálý průtok)		
Převáděná komunikace:	2. třída / 352		
Název převáděné komunikace:			
Staničení liniové:	20.723 km	Staničení na úseku: 0.013 km	
Rok postavení:	1889		
Rok poslední rekonstrukce:			
Kraj:	Vysočina		
Okres:	Žďár nad Sázavou		
Obec (MČ):	Nížkov		
Katastrální území:	Nížkov		
Správce mostu:	Kraj Vysočina, Krajská správa a údržba silnic Vysočiny, KSÚSV Žďár nad Sázavou, cestmistrovství Žďár nad Sázavou		
Zpracovatel mostního listu:			
<b>Zatížitelnost v době uvedení do provozu, způsob a rok stanovení</b>			
Způsob stanovení: $V_n = -$ $V_r = -$ $V_e = -$ $V_{aj}(V_a) = -$ Rok:			
<b>Zatížitelnost současná, způsob a rok stanovení</b>			
Způsob stanovení: N (Způsob stanovení zatížitelnosti neznámý) $V_n = 49.0\text{ t}$ $V_r = 58\text{ t}$ $V_e = 97\text{ t}$ $V_{aj}(V_a) = 36.7\text{ t}$ Rok: 2018			
<b>Základní údaje</b>			
Celkový počet polí: 1		Délka přemostění: 4.90 m	Délka NK: 6.50 m
Šikmost: Kolmý 100.00 g		Volná šířka: 6.60 m	Celková šířka mostu: 8.00 m
Plocha mostu: 52.00 m <sup>2</sup>			
Souřadnice mostu		S-JTSK X: -651844 Y: -1117090	WGS: 49.530809°N 15.805812°E
Popis spodní stavby: Opěry: zděné z kvádrového zdiva. Podél pat opěr ochranné betonové prahy. Čelní zdi nahrazující i funkci rovnoběž. křídel vyzděny z lom. kamene. Spodek křídel vyzděn z písk. kvádrů. Povrchová úprava čelních zdí a křídel provedena vápenocementovou omítkou.			
Popis nosné konstrukce: Polokruhová klenba vyzděná z lomového kamene a následně opatřena omítkou. Portálové věnce klenby zděné z pískovcových bloků. Řimsy ŽB monolitické, na návodní straně š. 0.59m a v. 0.33m, na povodní straně š. 0.52m a v. 0.33m, nově provedené řimsy jsou nadbetonovány na původní řimsy tvořené kamennými bloky.			
Poznámka k nosné konstrukci:			
<b>Ostatní údaje</b>			
Výška mostu nad terénem: 4.15 m		Výška NK nad hladinou vody: 0.00 m	
Q <sub>100</sub> : -		Normální hladina vody: 0.05 m	
Navrhovaná hladina NH: - m n.m.		Kontrolní navrhovaná hladina KNH: - m n.m.	
<b>Mostní podpěry a křídla</b>			
-	Počet: 2		
	Typ podpěr: Krajní opěra	Druh: Masivní opěra	Materiál: Kámen
	Délka: 8.00 až 8.00 m	Šířka: 1.00 až 1.00 m	Výška: 1.20 až 1.20 m
<b>Nosná konstrukce</b>			
-	Počet polí: 1		
	Šikmá světlost: 4.90 m	Kolmá světlost: 4.90 m	Konstrukční výška: 0.80 m
	Rozpětí: 5.70 m	Šířka NK min.: - m	Šířka NK max.: - m
	Převažující materiál: Kámen	Další materiál: Nezadaný	
	Druh statického působení: Klenba	Prefabrikát: Nezadaný	
<b>Vozovka</b>			
-	Povrch komunikace: Živice	Skladba vozovky:	
	Šířka mezi obrubami: 5.00 m		
<b>Chodníky</b>			
- (Levý chodník)	Povrch chodníku: Nezadaný	Šířka chodníku: 0.00 m	Plocha chodníku: 0.00 m <sup>2</sup>
- (Pravý chodník)	Povrch chodníku: Nezadaný	Šířka chodníku: 0.00 m	Plocha chodníku: 0.00 m <sup>2</sup>
<b>Svodidla/zábradelní svodidla</b>			

-	Druh svodidla:                      Výrobce:                      Délka: - m Zábradlí: ocelové se svislou výplní, sloupky, horní i spodní madla obdélníkového profilu 90x40mm, svislá výplň tvořena profilem 35x35 mm, v. zábradlí vpravo 1.12m, vlevo 1.11m od římsy.
<b>Cizí zařízení na mostě</b>	
-	Typ zařízení:                      Správce: Křížem přes mostní konstrukci, od OP1 k OP2 vede vzdušné vedení – energetika. V pravém břehu na návodní straně ústí kanalizace prům. 400mm, v levém břehu na povodní straně kanalizace prům. 500mm.
<b>Správní údaje</b>	
Archivace projektu: Nezadaná	
<b>Klasifikační stupeň stavu mostu</b>	
Nosná konstrukce: V - Špatný                      Spodní stavba: V - Špatný                      Použitelnost: I - Použitelné	
Datum provedení poslední HPM(1HPM,MPM): 10.10.2018	
Reprodukční pořizovací hodnota: 177675.00 Kč                      Datum posledního stanovení: 24.11.2009	
<div style="text-align: right;">Dne:                      Vypracoval - podpis:</div>	
Datum tisku: 17.12.2018 07:21    Vytisknul z BMS: Felkl Jan, Ing.	



Schematický náčrt mostu, převzatý z ML